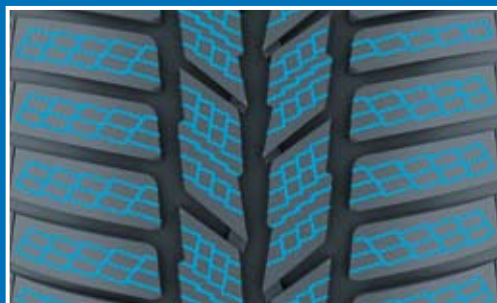


Master-Grip – Überlegene Technik für hervorragende Leistung im Winter.

Beeindruckende Sicherheit auf Schnee und Eis.

Hervorragende Schneetraktion und verkürzter Bremsweg auf vereisten Fahrbahnen durch vernetzte, vierkantige Lamellen.

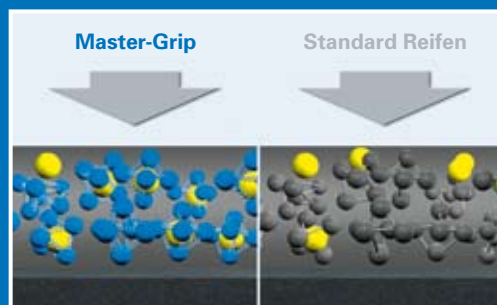
Wirkung: Verzahnung der Griffkanten mit dem winterlichen Untergrund.



Hohe Kilometerleistung bei gleichbleibend hohem Grip.

Konstanter Grip auf Schnee und Eis über die gesamte Lebensdauer des Reifens durch Gummimischung mit Anti-Frost-Polymeren.

Wirkung: Hohe Profilflexibilität auch bei starkem Frost.



Maximale Sicherheit bei Nässe.

Hoher Schutz vor Aquaplaning durch viele Querrillen und großen Profilnegativanteil.

Wirkung: Effektive Wasserverdrängung und Wasserableitung.



Aus gutem Grund – alpen-bewährt ... und der Winter kann kommen.



Seit über 70 Jahren steht die Marke Semperit für moderne Winterreifen.

Der Markenursprung in Österreich unterstreicht das Qualitätsprädikat „alpen-bewährt“, welches maximale Sicherheit auch unter extremsten, alpinen Bedingungen verspricht. Serpentina, Steigungen, Gefällstrecken und die wechselnden Witterungsbedingungen im Hochgebirge stellen hohe Anforderungen an den Grip beim Bremsen und Anfahren.

Gute Noten in den Testberichten der Fachpresse bescheinigen Semperit Winterreifen, dass man sich auf sie verlassen kann.



www.semperit.com



SEMPERIT 
Reife Leistung.



alpen- bewährt

Winterreifen 2009
für Pkw und Transporter

SEMPERIT 
Reife Leistung.

Master-Grip – Der Überlegene

13" bis 15" – Serie 80 bis 55 – T (bis 190 km/h)

Speed-Grip – Der Sportliche

15" bis 18" – Serie 65 bis 40 – T/H/V (bis 240 km/h)

Van-Grip – Der Tragfähige

14" bis 16" – Serie 80 bis 60 – LI bis 121/120 – Q/R/T (bis 190 km/h)



Netzlamellen-Technologie: ausgezeichnete Traktion durch eine Vielzahl von Griffkanten.

Gummimischung mit Anti-Frost-Polymeren: gleichbleibend hoher Grip auf Schnee und Eis über die gesamte Lebensdauer.

Optimale Steifigkeit des Reifens: gleichmäßiger Abrieb und hohe Laufleistung.

Netzlamellen-Technologie: verbesserte Traktion und Seitenführung auf Schnee.

Viele Querrillen: optimaler Grip auf winterlicher und nasser Straße.

Stabile Schulterblöcke: hervorragendes Handling auf trockener Straße.

Drei breite, umlaufende Rillen: hoher Aquaplaningschutz.

Viele Querkanten und Lamellen: exzellente Traktion auf Schnee und Eis.

Flache und breite Laufflächen-Kontur: gleichmäßiger Gummibrieb für mehr Laufleistung.



Erklimmt den Weg zum Gipfel.

Konzipiert für Fahrzeuge der Kompaktklasse meistert der Semperit Master-Grip Serpentinaugen, Steigungen und Gefällstrecken auch unter extrem winterlichen Bedingungen. Darum verdient er das Prädikat „alpenbewährt“.

Bringt Höchstleistungen.

Der Speed-Grip wurde entwickelt für schnelle und sportliche Fahrzeuge. Beste Leistungen und höchste Sicherheit auf verschneiter, vereister, nasser oder trockener Fahrbahn werden durch die Netzlamellen-Technologie garantiert.

Transportiert Lasten.

Sicheres Vorankommen – auch unter Last – ist die tägliche Aufgabe des Van-Grip. Extra viele Lamellen sowie breite Drainagerillen geben Vans, Transportern, Kleinbussen und leichten LKW's optimale Sicherheit auf winterlichen Straßen.