



# LIEFERPROGRAMM 2023

LKW / BUS

Semperit. Eine Marke von Continental.

**SEMPERIT** 

Seit 1906.



# REIFEN FÜR ALLE FAHRZEUGE.

## FÜR ALLE ANSPRÜCHE. FÜR ALLE FAHRER.

Semperit steht schon seit über 111 Jahren für leistungsstarke Performance. Auf die Qualität können Sie vertrauen - das ganze Jahr, in allen Regionen, in den schwierigsten Situationen und unter den ungünstigsten Bedingungen. Denn Semperit wird von dem lateinischen Begriff "semper it" abgeleitet, was soviel bedeutet wie "es geht immer". Wir garantieren dies, indem wir uns kontinuierlich mit Ihren Anforderungen messen und uns fortwährend weiterentwickeln, ohne unsere Wurzeln zu verlieren.

Ein wichtiger Meilenstein war die Eingliederung von Semperit in die Continental Gruppe im Jahr 1985. Diese ermöglicht die Fusion der Kernkompetenzen von zwei erfolgreiche europäische Hersteller. Seitdem profitiert Semperit von der Erfahrung eines führenden europäischen Reifenherstellers mit hoher technologischer Expertise.

Wenn eine Marke seit über hundert Jahren existiert, dann ist dies eine gute Gelegenheit, um auf die Anfangszeiten und die vergangenen Geschehnisse zurückzublicken. Aus diesem Grund haben wir nachfolgend die wichtigsten Ereignisse zusammengefasst. Dadurch erhalten Sie einen guten Einblick, wie wir es geschafft haben, zu dem zu werden, was wir heute sind - eine traditionsreiche Marke mit Zukunft.

**UNSERE REIFEN IMMER IM EINSATZ. FÜR ALLE FAHRER. FÜR SIE.**

# UNSERE GESCHICHTE – AUS TRADITION GUT PROFILIERT!

**1900**

Beginn der  
Autoreifenproduktion

**1936**

Erster Winterreifen von  
Semperit: GOLIATH

**1985**

Eingliederung in den  
Continental-Konzern,  
Verschmelzung des  
Know-hows zweier  
führender Reifenhersteller  
in Europa



**2017**

111 Jahre Marke Semperit

**1906**

Geburt des Namens  
Semperit. Er setzt sich  
aus dem lateinischen  
„semper it“ (es geht  
immer) zusammen

**1962**

Semperit ist weltweit  
der zweite Reifenhersteller,  
der Radial-Nutzfahrzeug-  
reifen baut

**1988**

Semperit produziert den  
100 millionsten Reifen

**2021**

85 Jahre Winterreifen  
von Semperit



# LKW REIFEN

## FERNVERKEHR/REGIONAL

Vorderachse

Antriebsachse

Trailerachse



 **RUNNER F2** M+S



 **RUNNER D2** M+S



 **RUNNER T2** M+S



**M 349**



 **M 470** M+S



 **RUNNER T3** M+S



 **EURO-DRIVE** M+S

## ON-/OFF / BAUSTELLE

Vorderachse

Antriebsachse

Trailerachse



 **WORKER F2** M+S



 **WORKER D2** M+S



 **WORKER T2** M+S



**M 277** M+S

## STADT

Rundumbereifung

## WINTER

Vorderachse

Antriebsachse



 **CITY A2** M+S



 **WINTER F2** M+S



 **WINTER D2+** M+S

# LKW & BUS





**IGOR,  
4.236.236 KM  
SEIT 1980**

**Unermüdlich. Wie Du.**

## **ZUVERLÄSSIG. FÜR DEN FERN- UND REGIONALVERKEHR.**

Von Hamburg nach Lissabon oder von München nach Kopenhagen – im Fernverkehr liegen die Ziele häufig in weit entfernten Ländern. Tausende von Kilometern am Stück mit vergleichsweise hohen Geschwindigkeiten sind eher die Regel als die Ausnahme. Wo Zeit- und Kostendruck zum betriebswirtschaftlichen Alltag gehören, ist es von besonderer Bedeutung, die Stand- und Ausfallzeiten auf ein vertretbares Minimum zu reduzieren.

Über Erfolg und Misserfolg entscheidet auch die richtige Reifenwahl. Mit unseren Produkten tragen wir dazu bei, dass Sie länger mobil bleiben. Stabilität und hohe Laufleistung stehen im Fokus unserer Entwicklungen. Niedrige Kilometerkosten leisten einen entscheidenden Beitrag für Ihre Wettbewerbsfähigkeit. Und unser Entwicklungskonzept für den kombinierten Nah- und Fernverkehr sorgt dafür, dass die Performance auch noch auf den letzten Kilometern stimmt – wenn Sie kurz vor dem Ziel die Autobahn verlassen.

# RUNNER F2



- Deutlich höhere Laufleistung dank spezieller Laufflächenmischung
- Besseres Handling auch auf nasser Fahrbahn durch intelligentes Profildesign mit flexiblen Lamellen
- Mehr Fahrkomfort und gleichmäßiger Abrieb durch optimierte Aufstandsfläche
- Verbesserte Runderneuerungsfähigkeit

## Reifengröße

245/70 R 17.5 <sup>1</sup>	285/70 R 19.5 <sup>1</sup>
205/75 R 17.5 <sup>1</sup>	385/55 R 22.5 <sup>1</sup>
215/75 R 17.5 <sup>1</sup>	315/60 R 22.5 <sup>1</sup>
225/75 R 17.5 <sup>1</sup>	385/65 R 22.5 <sup>1</sup>
235/75 R 17.5 <sup>1</sup>	315/70 R 22.5 <sup>1</sup>
8.5 R 17.5 <sup>1</sup>	295/80 R 22.5 <sup>* 1,2</sup>
245/70 R 19.5 <sup>1</sup>	315/80 R 22.5 <sup>* 1,2</sup>
265/70 R 19.5 <sup>1</sup>	

## EU-Reifenlabel

Kraftstoffeffizienz	Nasshaftung	Vorbeifahrgeräusch
C–D	B–D	A–B/69–73 dB

## EU-Reifenlabel – Version ED

Kraftstoffeffizienz	Nasshaftung	Vorbeifahrgeräusch
C	B–C	A/69 dB

<sup>\*</sup> auch für „Extra-Duty“-Einsätze verfügbar  
<sup>1</sup> Markierte Größen mit 3PMSF-Symbol  
<sup>2</sup> Reifenvariante für „Extra Duty“-Einsätze, verfügbar in speziellen Ländern



# RUNNER D2



- Gleichmäßiger Abrieb und damit höhere Laufleistung durch verbesserte Mischung
- Optimierte Fahrleistung unter allen Wetterbedingungen dank des speziellen Profils für die Antriebsachse
- Längere Haltbarkeit durch das besonders stabile Wulstdesign
- Verbesserte Runderneuerungsfähigkeit

## Reifengröße

245/70 R 17.5	245/70 R 19.5
205/75 R 17.5	265/70 R 19.5
215/75 R 17.5	285/70 R 19.5
225/75 R 17.5	315/70 R 22.5
235/75 R 17.5	295/80 R 22.5
8.5 R 17.5	315/80 R 22.5 <sup>*</sup>

## EU-Reifenlabel

Kraftstoffeffizienz	Nasshaftung	Vorbeifahrgeräusch
D–E	C–D	A–B/73–76 dB

## EU-Reifenlabel – Version ED

Kraftstoffeffizienz	Nasshaftung	Vorbeifahrgeräusch
D	C	A/73 dB

<sup>\*</sup> Reifenvariante für „Extra Duty“-Einsätze, verfügbar in speziellen Ländern



# RUNNER T2



- Hervorragende Laufleistung durch breitere Lauffläche
- Verbesserte Schnittfestigkeit dank neuer Laufflächenmischung
- Besseres Nassrutschverhalten über die gesamte Lebensdauer
- Verbesserte Runderneuerungsfähigkeit

## Reifengröße

245/70 R 19.5 <sup>1</sup>
285/70 R 19.5 <sup>1</sup>

## EU-Reifenlabel

Kraftstoffeffizienz	Nasshaftung	Vorbeifahrgeräusch
C	C	A/70 dB

<sup>1</sup>Profialternative

# RUNNER T3



- Hohe Laufleistung dank einer breiten Lauffläche
- Hohe Schnittfestigkeit dank der robusten Laufflächenmischung
- Zuverlässiges Fahrverhalten
- 3PMSF Kennzeichnung

## Reifengröße

215/75 R 17.5 <sup>1</sup>	265/70 R 19.5 <sup>1</sup>
235/75 R 17.5	385/55 R 22.5
245/70 R 17.5 <sup>1,2</sup>	385/65 R 22.5
445/45 R 19.5	

## EU-Reifenlabel\*

Kraftstoffeffizienz	Nasshaftung	Vorbeifahrgeräusch
B-D	C-D	A-B/70-72 dB

<sup>1</sup>Verfügbar ab Q2/2023<sup>2</sup>Profialternative





# M 470



- Antriebsachsreifen für Leicht-Lkw und Lkw im Nah- und Fernverkehr
- Hohe Laufleistung durch verbreiterte Lauffläche
- Optimale Traktion durch massive Profilblöcke auch bei Nässe



### Reifengröße

11 R 22.5

### EU-Reifenlabel

Kraftstoffeffizienz	Nasshaftung	Vorbeifahrgeräusch
E	C	B/76 dB



# EURO-DRIVE



- Antriebsachsreifen für Leicht-Lkw und Lkw im Nah- und Fernverkehr
- Hohe Laufleistung durch verbreiterte Lauffläche
- Optimale Traktion durch massive Profilblöcke auch bei Nässe



### Reifengröße

295/60 R 22.5

315/60 R 22.5

### EU-Reifenlabel

Kraftstoffeffizienz	Nasshaftung	Vorbeifahrgeräusch
D	C	B/76 dB





# ROBUST.

## AUF DER STRASSE UND AUF DER BAUSTELLE.

Auf Baustellen stehen Mensch und Material verschiedenen Herausforderungen gegenüber. Boden- und Wetterbedingungen ändern sich ständig, und wer im Gelände unterwegs ist, muss immer auf böse Überraschungen gefasst sein. Gleichzeitig lassen enge Termine wenig Raum für Arbeitsunterbrechungen.

In diesem harten Arbeitsumfeld wird Robustheit zur obersten Priorität. Letztendlich bestimmen die Reifen, ob Fahrer und Fahrzeug ihre anspruchsvolle Aufgabe erfüllen können. Semperit-Reifen bringen Ihre Fahrzeuge zuverlässig durch Gelände und wieder auf die Straße - egal was kommt.

**ADRIANO,  
3.328.760 KM  
SEIT 1983**

**Unermüdlich. Wie Du.**



# WORKER F2



- Entwickelt, um sicher schwieriges Gelände zu bewältigen wie Kies oder Sand
- Für den kombinierten On- und Off-Road Einsatz auf Baustellen
- Optimale Handlingeigenschaften und Stabilität, selbst auf schwierigem Untergrund
- Gute Beständigkeit gegen Schäden dank robuster Laufflächenmischung
- Haltbare Karkasse für bessere Runderneuerungsfähigkeit



### Reifengröße

315/80 R 22.5<sup>1</sup>

13 R 22.5<sup>1,2</sup>

### EU-Reifenlabel

Kraftstoffeffizienz	Nasshaftung	Vorbeifahrgeräusch
C-D	B	B/71-72 dB

<sup>1</sup> Markierte Größen mit 3PMSF-Symbol  
<sup>2</sup> Verfügbar ab Q1/2023



# WORKER D2



- Entwickelt für den kombinierten On- und Off-Road Einsatz auf Baustellen
- Ausgezeichnete Haltbarkeit durch spezielle Laufflächenmischung
- Gleichmäßige Abnutzung durch optimierte Profilstruktur
- Verbesserte Traktion durch Fünf-Block-Profil-Design



### Reifengröße

315/80 R 22.5

13 R 22.5

### EU-Reifenlabel

Kraftstoffeffizienz	Nasshaftung	Vorbeifahrgeräusch
D	B	B/75 dB



# WORKER T2



- Trailerreifen für anspruchsvolles Gelände und winterliche Straßen
- Extreme Verletzungsresistenz dank verbesserter Seitenwand
- Blockprofil für deutlich weniger Steineinschlüsse
- Zuverlässige Traktion über die gesamte Lebensdauer, auch in schlammigem oder eisigem Gelände



### Reifengröße

265/70 R 19.5

### EU-Reifenlabel

Kraftstoffeffizienz	Nasshaftung	Vorbeifahrgeräusch
D	C <sup>1</sup>	A/73 dB

<sup>1</sup>gültig ab Q3/2023



# M 277



- Kipper- und Sattelanhängerreifen für den gemischten Gelände- und Baustelleneinsatz
- Verletzungsresistente Karkasse
- Gute Selbstreinigungseigenschaften



### Reifengröße

385/65 R 22.5

### EU-Reifenlabel

Kraftstoffeffizienz	Nasshaftung	Vorbeifahrgeräusch
C	C	B/75 dB



**STEFFI,  
1.560.979 KM  
SEIT 2001**

**Unermüdlich. Wie Du.**

## **ENTSCHLOSSEN. PÜNKTLICH IM NAHVERKEHR.**

Rote Ampeln, Zebrastreifen, Fußgänger und hohe Verkehrsdichte - wer im Nahverkehr arbeitet, weiß, dass nichts näher ist als der nächste Halt. Und dann steigen mit jedem Start der Kraftstoffverbrauch und die Kosten. Sie sehen, im Stadtverkehr zu fahren ist nicht nur ein Wettlauf gegen die Zeit.

Um Erfolg zu haben, brauchen Sie echte Profis - am Steuer und an den Achsen. Und damit die kürzeste Strecke nicht zu einer Sackgasse führt, sorgen Semperit-Reifen auch auf nasser Fahrbahn für präzise Lenkung und gute Bremsleistung. Gleichzeitig unterstützen unsere Entwicklungen zur Minimierung des Rollwiderstandes Ihre finanziellen Ziele bestmöglich.



# CITY A2



- Busreifen, speziell entwickelt für Stop-Start-Stadtverkehr, insbesondere im öffentlichen Verkehr
- Verstärkte Seitenwand und optimale Schnittfestigkeit
- Hervorragendes Handling und Traktion auch bei Nässe
- Hohe Laufleistung
- Geringes Rollgeräusch



### Reifengröße

275/70 R 22.5

### EU-Reifenlabel

Kraftstoffeffizienz	Nasshaftung	Vorbeifahrgeräusch
D	B	B/72 dB





**CARL,  
BEREIT FÜR  
845.200 LOGS**

**Unermüdlich. Wie Du.**

## **SOLIDE. BEI WINTERLICHEN BEDINGUNGEN.**

Egal ob im Nah- oder Fernverkehr, die winterlichen Straßenverhältnisse können sich immer schnell ändern. Vor einigen Kilometern war es vielleicht kalt, aber immer noch trocken, plötzlich ist es nasser Schnee und kurz danach Eis auf der Straße.

Wer zuverlässig und pünktlich ans Ziel kommen will, braucht Reifen, die mit allem fertig werden, was der Winter bereithält. Wir bei Semperit sind Winterexperten und tun alles, um Ihnen maximale Sicherheit und Zuverlässigkeit zu bieten. Nur so können Routen in der kalten Jahreszeit zuverlässig kalkuliert und Geschäftsrisiken minimiert werden.





# WINTER F2



- Optimierte Lebensdauer-Traktion durch Längsrillen mit Zick-Zack-Form, durchgehende Lamellen und tiefe Taschenlamellen
- Präzise Lenk- und Bremstraktion dank abgewinkelter Zick-Zack-Lamellen auch bei schwierigen Winterbedingungen
- Für tollen Grip im Winter und gute Laufleistung von Frühling bis Herbst
- Gute Nässeperformance über die gesamte Lebensdauer durch tiefe Lamellen
- Hervorragende Winterperformance und gute Traktion bei Nässe dank einer neuen Mischung

### Reifengröße

295/80 R 22.5

315/70 R 22.5

315/80 R 22.5

385/55 R 22.5

385/65 R 22.5

### EU-Reifenlabel

Kraftstoffeffizienz	Nasshaftung	Vorbeifahrgeräusch
C-D	C	B/73-74 dB



# WINTER D2+



- Spezielles Winterprofil für hervorragende Traktion auf Schnee und Eis
- Genau abgestimmte Profilmischung für hohe Traktion und außergewöhnliche Laufleistung
- Schneller Steinauswurf dank veränderter Rillenform für hervorragende Langlebigkeit
- Geringer Rollwiderstand für noch mehr Kraftstoffeffizienz

### Reifengröße

295/80 R 22.5

315/70 R 22.5

315/80 R 22.5

385/55 R 22.5

385/65 R 22.5

### EU-Reifenlabel

Kraftstoffeffizienz	Nasshaftung	Vorbeifahrgeräusch
D	C	B/76 dB



Reifen- größe	Betriebskennung		EU-Reifenlabel								Felge			
	Profil	LI / SI <sup>1</sup>	Geschw.- symbol und Referenz- geschw. (km/h)	TT TL <sup>2</sup>	PR	D <sup>3</sup>	C <sup>4</sup>	71/A <sup>5</sup>	•	•	Fel- gen- breite	Min. Felgenmit- ten- abstand	Max. Normmaße im Betrieb	
													Breite	Außen-Ø
245/70 R 17.5	RUNNER F2	136/134 M	M 130	TL	14	D	C	71/A	•	•	6.75	270	250	803
	RUNNER D2	136/134 M	M 130	TL	14	D	C	74/B	•	•	7.50	279	258	
	RUNNER T3 <sup>8</sup>					C	C	71/A	•	•				
205/75 R 17.5	RUNNER F2	124/122 M	M 130	TL	12	D	C	71/A	•	•	5.25	222	205	
	RUNNER D2	124/122 M	M 130	TL	12	D	C	74/B	•	•	6.00	231	213	765
215/75 R 17.5	RUNNER F2	126/124 M	M 130	TL	12	D	C	71/A	•	•	6.00	239	220	779
	RUNNER D2	126/124 M	M 130	TL	12	D	D	74/B	•	•	6.75	246	228	
	RUNNER T3 <sup>8</sup>					D	C	71/A	•	•				
225/75 R 17.5	RUNNER F2	129/127 M	M 130	TL	12	C	D	71/A	•	•	6.00	246	228	
	RUNNER D2	129/127 M	M 130	TL	12	D	C	74/B	•	•	6.75	254	235	797<
235/75 R 17.5	RUNNER F2	132/130 M	M 130	TL	12	D	C	71/A	•	•	6.75	262	242	811
	RUNNER D2	132/130 M	M 130	TL	12	D	C	74/B	•	•	7.50	271	251	
	RUNNER T3 <sup>8</sup>					C	C	70/A	•	•				
8.5 R 17.5	RUNNER F2	121/120 L	L 120	TL	10	D	C	71/A	•	•	5.25	233	215	
	RUNNER D2	121/120 L	L 120	TL	10	D	C	74/B	•	•	6.00	242	224	817
445/45 R 19.5	RUNNER T3 <sup>8</sup>					C	D	72/B	•	•	14.00		453	911
245/70 R 19.5	RUNNER F2	136/134 M	M 130	TL	16	D	C*	71/A	•	•	6.75	270	250	853
	RUNNER D2	136/134 M	M 130	TL	16	E	C	73/A	•	•	7.50	279	258	
	RUNNER T2	141/140 K	K 110	TL	16	C	C	70/A	•					
265/70 R 19.5	RUNNER F2	140/138 M	M 130	TL	14	D	C*	71/A	•	•	6.75	286	264	
	RUNNER D2	140/138 M	M 130	TL	14	D	C	74/B	•	•	7.50	295	272	881
	RUNNER T3 <sup>8</sup>					C	C	71/A	•	•	8.25	303	280	
	WORKER T2	143/141 J	J 100	TL	16	D	C*	73/A	•	•				
	TRAILER M 223	143/141 J	J 100	TL	16	D	C	71/B	•					

Reifenmaße					Tragfähigkeit (kg) pro Achse bei Luftdruck 6 (bar) (psi)												
Designmaße Neureifen		Stat. Halb- messer ± 1,5 %	Abroll- umfang ± 2 %	LI <sup>1</sup>	Radan- ordnung	4,5	5,0	5,5	6,0	6,5	7,0	7,5	8,0	8,5	9,0		
Breite + 1 %	Außen-Ø ± 1 %					(65)	(73)	(80)	(87)	(94)	(102)	(109)	(116)	(123)	(131)		
240	789	364	2406	146	E	3590	3870	4150	4425	4695	4965	5225	5485	5745			
248				143	E	3405	3675	3940	4200	4455	4710	4955	5205	5450			
				136	E	2930	3160	3390	3610	3835	4050	4265	4480				
				146	ZW	7180	7745	8305	8855	9395	9930	10455	10975	11490			
				141	ZW	6435	6945	7445	7935	8420	8900	9370	9835	10300			
				134	ZW	5545	5985	6415	6840	7260	7670	8075	8480				
197				124	E	2310	2495	2675	2850	3025	3200						
205	753	353	2297	122	ZW	4335	4680	5015	5350	5675	6000						
212	767	359	2339	135	E	2720	2940	3150	3360	3565	3765	3965	4165	4360			
219				126	E	2595	2800	3005	3200	3400							
				133	ZW	5145	5555	5955	6350	6735	7120	7495	7870	8240			
				124	ZW	4885	5275	5655	6030	6400							
219				129	E	2675	2885	3095	3295	3500	3700						
226	783	366	2388	127	ZW	5060	5460	5855	6240	6620	7000						
233	797	372	2431	144	E	3495	3775	4045	4315	4580	4835	5095	5345	5600			
241				143	E	3405	3675	3940	4200	4455	4710	4955	5205	5450			
				132	E	2745	2960	3175	3385	3590	3795	4000					
				144	ZW	6995	7550	8095	8630	9160	9675	10190	10695	11200			
				141	ZW	6435	6945	7445	7935	8420	8900	9370	9835	10300			
				130	ZW	5215	5630	6035	6435	6825	7215	7600					
207				121	E	2350	2535	2720	2900								
215	803	375	2449	120	ZW	4535	4895	5250	5600								
223																	
436	895	416	2712	160	E	5165	5620	6065	6505	6935	7360	7775	8190	8595	9000		
446																	
240	839	389	2559	141	E	3095	3365	3635	3895	4155	4405	4655	4905	5150			
248				136	E	2690	2930	3160	3390	3610	3835	4050	4265	4480			
				140	ZW	6010	6540	7055	7565	8065	8560	9045	9525	10000			
				134	ZW	5095	5545	5985	6415	6840	7260	7670	8075	8480			
254				143	E	3560	3845	4120	4395	4665	4930	5190	5450				
262	867	401	2644	140	E	3155	3430	3700	3970	4230	4490	4745	5000				
269				141	ZW	6735	7270	7795	8310	8815	9315	9810	10300				
				138	ZW	5955	6480	6995	7495	7995	8480	8960	9440				

**Erklärung der Fußnoten**

Daten nach DIN 7805/4 sowie WdK-Richtlinien 134/2, 142/2, 143/14 und 143/25

<sup>1</sup> Lastindex Einzel-/Zwillingsbereifung und Geschwindigkeitssymbol

<sup>2</sup> TT = Tube Type, TL = Tubeless

<sup>3</sup> Kraftstoffeffizienz

<sup>4</sup> Nasshaftung

<sup>5</sup> Externes Rollgeräusch (db)





<sup>6</sup> Bei Luftdruck ab 8,0 bar (116 psi) und größer, Ventilschlitz-Abdeckblech verwenden

<sup>7</sup> 3PMSF Symbol

<sup>8</sup> Verfügbar ab Q1/2023

<sup>9</sup> Verfügbar ab Q2/2023

\* gültig ab Q3/2023

Reifen- größe	Betriebskennung		EU-Reifenlabel								Felge			
	Profil	LI / SI <sup>1</sup>	Geschw.- symbol und Referenz- geschw. (km/h)	TT TL <sup>2</sup>	PR	 <sup>3</sup>	 <sup>4</sup>	 <sup>5</sup>	M+S	 <sup>7</sup>	Fel- gen- breite	Min. Felgenmit- ten- abstand	Breite	Max. Normmaße im Betrieb Außen-Ø
285/70 R 19.5	RUNNER F2	146/144 M	M 130	TL	16	D	C*	71/A	•	•	7.50	311	287	911
	RUNNER D2	146/144 M	M 130	TL	16	D	C	76/B	•	•	8.25	318	294	
	RUNNER T2	150/148 K	K 110	TL	18	C	C	70/A	•	•	9.00	327	303	
385/55 R 22.5	RUNNER F2	160/ - K (158/ - L)	K 110 (L 120)	TL	20	C	C	73/B	•	•	11.75 12.25	396 401	1012	
	RUNNER T3	160/ - K			20	B	C	70/A	•	•				
	WINTER F2	160/ - K (158/ - L)	K 110 (L 120)	TL	20	D	C	73/B	•	•				
295/60 R 22.5	EURO-DRIVE	150/147 L	L 120	TL	18	D	C	76/B	•	•	9.00	329	304	940
315/60 R 22.5	RUNNER F2	154/148 L	L 120	TL	20	C	B	71/A	•	•	9.00 9.75	344 352	318 326	966
	EURO-FRONT	152/148 L	L 120	TL	20	C	C	70/A						
	EURO-DRIVE	152/148 L	L 120	TL	20	D	C	76/B	•	•				
385/65 R 22.5	RUNNER F2	160/ - K (158/ - L)	K 110 (L 120)	TL	20	C	C	73/B	•	•	11.75 12.25	405 410	1092	
	RUNNER T3	164/ - K			20	C	C	70/A	•	•				
	TRAILER-STEEL M 277	160/ - K	K 110	TL	20	C	C	75/B	•					
	WINTER F2	164/ - K (158/ - L)	K 110 (L 120)	TL	20	C	C	74/B	•	•				
275/70 R 22.5	CITY A2	150/145 J (152/148 F)	J 100 (F 80)	TL	18	D	B	72/B	•	•	7.50 8.25	303 311	280 287	974
	EURO-STEEL M 349	148/145 L	L 120	TL	16	D	C	70/A						
315/70 R 22.5	RUNNER F2	156/150 L (154/150 M)	L 120 (M 130)	TL	20	C	C	71/A	•	•	9.00 9.75	351 360	318 326	1032
	RUNNER D2	154/150 L (152/148 M)	L 120 (M 130)	TL	20	D	C	73/A	•	•				
	WINTER F2	156/150 L (154/150 M)	L 120 (M 130)	TL	20	D	C	73/B	•	•				
	WINTER D2+	154/150 L (152/148 M)	L 120 (M 130)	TL	20	D	C	76/B	•	•				
295/80 R 22.5	RUNNER F2 ED	154/149 M	M 130	TL	16	C	C	69/A			8.25 9.00	326 335	302 310	1062
	RUNNER F2	154/149 M	M 130	TL	16	C	C	69/A	•	•				
	RUNNER D2	152/148 M	M 130	TL	16	D	C	73/A	•	•				
	WINTER F2	154/149 M	M 130	TL	16	D	C	73/B	•	•				

**Erklärung der Fußnoten**

Daten nach DIN 7805/4 sowie WdK-Richtlinien 134/2, 142/2, 143/14 und 143/25

<sup>1</sup> Lastindex Einzel-/Zwillingsbereifung und Geschwindigkeitssymbol

<sup>2</sup> TT = Tube Type, TL = Tubeless

<sup>3</sup> Kraftstoffeffizienz

<sup>4</sup> Nasshaftung

<sup>5</sup> Externes Rollgeräusch (db)

<sup>6</sup> Bei Luftdruck ab 8,0 bar (116 psi) und größer, Ventilschlitz-Abdeckblech verwenden





<sup>7</sup> 3PMSF Symbol

<sup>8</sup> Verfügbar ab Q1/2023

<sup>9</sup> Verfügbar ab Q2/2023

\* gültig ab Q3/2023

Reifenmaße					Tragfähigkeit (kg) pro Achse bei Luftdruck 6 (bar) (psi)												
Designmaße Neureifen		Stat. Halb- messer ± 1,5 %	Abroll- umfang ± 2 %	LI <sup>1</sup>	Radan- ordnung	4,5	5,0	5,5	6,0	6,5	7,0	7,5	8,0	8,5	9,0		
Breite + 1 %	Außen-Ø ± 1 %					(65)	(73)	(80)	(87)	(94)	(102)	(109)	(116)	(123)	(131)		
276				150	E		4185	4515	4840	5160	5475	5790	6095	6400	6700		
283	895	413	2730	146	E	3445	3745	4045	4335	4620	4905	5185	5460	5730	6000		
291				145	E	3485	3790	4090	4385	4675	4965	5245	5525	5800			
				148	ZW		7870	8495	9105	9710	10305	10885	11465	12035	12600		
				144	ZW	6430	6995	7550	8095	8630	9160	9675	10190	10695	11200		
				143	ZW	6550	7125	7690	8245	8790	9330	9860	10380	10900			
381	996	464	3018	160	E	5165	5620	6065	6505	6935	7360	7775	8190	8595	9000		
386				158	E	5110	5555	6000	6430	6855	7275	7690	8095	8500			
292	926	435	2806	150	E	3845	4185	4515	4840	5160	5475	5790	6095	6400	6700		
300				147	ZW	7060	7685	8290	8890	9480	10055	10630	11190	11750	12300		
306	950	445	2879	154	E	4305	4685	5055	5420	5780	6130	6480	6825	7160	7500		
313				152	E	4075	4435	4785	5130	5470	5805	6135	6460	6780	7100		
				148	ZW	7235	7870	8495	9105	9710	10305	10885	11465	12035	12600		
389	1072	496	3248	164	E	5740	6245	6740	7225	7705	8175	8640	9100	9550	10000		
394				160	E	5165	5620	6065	6505	6935	7360	7775	8190	8595	9000		
				158	E	5110	5555	6000	6430	6855	7275	7690	8095	8500			
269	958	445	2922	152	E	4075	4435	4785	5130	5470	5805	6135	6460	6780	7100		
276				150	E	3845	4185	4515	4840	5160	5475	5790	6095	6400	6700		
				148	E	3615	3935	4245	4550	4855	5150	5440	5730	6015	6300		
				148	ZW	7235	7870	8495	9105	9710	10305	10885	11465	12035	12600		
				145	ZW	6660	7245	7820	8385	8940	9485	10025	10555	11080	11600		
312	1014	468	3093	156	E	4590	4995	5390	5780	6165	6540	6910	7280	7640	8000		
320				154	E	4305	4685	5055	5420	5780	6130	6480	6825	7160	7500		
				152	E	4265	4640	5010	5370	5725	6075	6420	6760	7100			
				150	ZW	7695	8370	9035	9685	10325	10955	11580	12195	12800	13400		
				148	ZW	7575	8240	8890	9535	10165	10785	11395	12000	12600			
290	1044	487	3184	154	E	4505	4905	5290	5675	6050	6420	6785	7140	7500			
298				152	E	4265	4640	5010	5370	5725	6075	6420	6760	7100			
				149	ZW	7815	8500	9175	9835	10485	11125	11760	12380	13000			
				148	ZW	7575	8240	8890	9535	10165	10785	11395	12000	12600			

Reifen- größe	Betriebskennung		EU-Reifenlabel								Felge			
	Profil	LI / SI <sup>1</sup>	Geschw.- symbol und Referenz- geschw. (km/h)	TT TL <sup>2</sup>	PR	 <sup>3</sup>	 <sup>4</sup>	 <sup>5</sup>	M+S	 <sup>7</sup>	Fel- gen- breite	Min. Felgenmit- ten- abstand	Breite	Max. Normmaße im Betrieb Außen-Ø
<b>315/80 R 22.5</b>	<b>RUNNER F2 ED</b>	156/150 L (154/150 M)	L 120 (M 130)	TL	20	C	B	69/A	•	•	<b>9.00</b> 9.75	<b>351</b> 360	<b>318</b> 326	<b>1096</b>
	<b>RUNNER F2</b>	156/150 L (154/150 M)	L 120 (M 130)	TL	20	C	B	69/A	•	•				
	<b>RUNNER D2 ED*</b>	156/150 L (154/150 M)	L 120 (M 130)	TL	20	D	C	73/A	•	•				
	<b>RUNNER D2</b>	156/150 L (154/150 M)	L 120 (M 130)	TL	20	D	C	73/A	•	•				
	<b>WORKER F2</b>	156/150 K	K 110	TL	20	C	B	72/B	•	•				
	<b>WORKER D2</b>	156/150 K	K 110	TL	20	D	B	75/B	•	•				
	<b>WINTER F2</b>	156/150 L (154/150 M)	L 120 (M 130)	TL	18	D	C	73/B	•	•				
<b>WINTER D2+</b>	156/150 K(152/148 M)	K 110 (M 130)	TL	18	D	C	76/B	•	•					
<b>11 R 22.5</b>	<b>TRANS-STEEL M 470</b>	148/145 L	L 120	TL	16	E	C	76/B	•	•	<b>7.50</b> <b>8.25</b>	<b>306</b> <b>314</b>	<b>283</b> <b>290</b>	<b>1070</b>
<b>12 R 22.5</b>	<b>ATHLET-FRONT</b>	152/148 K	K 110	TL	18	-	-	-	•		<b>8.25</b> 9.00	<b>329</b> 338	<b>304</b> 312	<b>1104</b>
<b>13 R 22.5</b>	<b>WORKER F2<sup>9</sup></b>	156/150 K	K 110	TL	18	D	B	71/B	•		<b>9.00</b> 9.75	<b>352</b> 360	<b>319</b> 326	<b>1146</b>
	<b>WORKER D2</b>	156/150 K	K 110	TL	18	D	B	75/B	•	•				
<b>7.50 R 15</b>	<b>TRAILER-STEEL M 422</b>	135/133 G (134/132 J)	G 90 (J 100)	TL	16	D	C	70/A			5.00 5.50 <b>6.00</b>	232 238 <b>244</b>	212 217 <b>223</b>	<b>784</b>
	<b>TRAILER-STEEL M 422</b>	135/133 G (134/132 J)	G 90 (J 100)	TT	16	D	C	70/A			6.50	250	228	
<b>8.25 R 15</b>	<b>TRAILER-STEEL M 222</b>	142/141 G (141/140 J)	G 90 (J 100)	TL	18	C	C	71/B			5.50	253	235	<b>848</b>
											6.00	259	240	
											<b>6.50</b>	<b>265</b>	<b>246</b>	
											7.00	270	252	

Reifenmaße				Tragfähigkeit (kg) pro Achse bei Luftdruck 6 (bar) (psi)													
Designmaße Neureifen		Stat. Halb- messer ± 1,5 %	Abroll- umfang ± 2 %	LI <sup>1</sup>	Radan- ordnung	4,5	5,0	5,5	6,0	6,5	7,0	7,5	8,0	8,5	9,0		
Breite + 1 %	Außen-Ø ± 1 %					(65)	(73)	(80)	(87)	(94)	(102)	(109)	(116)	(123)	(131)		
<b>312</b> 320	<b>1076</b>	<b>500</b>	<b>3282</b>	156 154 150	E E ZW	4590	4995	5390	5780	6165	6540	6910	7280	7640	8000		
						4505	4905	5290	5675	6050	6420	6785	7140	7500			
						8055	8760	9455	10140	10810	11470	12120	12765	13400			
<b>272</b> <b>279</b>	<b>1050</b>	<b>489</b>	<b>3203</b>	148 145	E ZW	3785 6970	4120 7585	4445 8185	4765 8775	5080 9355	5390 9930	5695 10490	6000 11050	6300 11600			
<b>292</b> 300				<b>1084</b>	<b>504</b>	<b>3306</b>	152 150 148	E E ZW	4265 4225 7575	4640 4600 8240	5010 4960 8890	5370 5320 9535	5725 5670 10165	6075 6020 10785	6420 6360 11395	6760 6700 12000	7100 12600
<b>313</b> 320	<b>1124</b>	<b>521</b>	<b>3428</b>	156 150	E ZW	4590 8055	4995 8760	5390 9455	5780 10140	6165 10810	6540 11470	6910 12120	7280 12765	7640 13400	8000		
202 207 212 217				<b>773</b>	<b>357</b>	<b>2342</b>	135 134 133 132	E E ZW ZW		2850 2770 5385 5230	3075 2990 5815 5645	3295 3205 6235 6050	3515 3420 6645 6450	3730 3630 7050 6845	3940 3835 7450 7235	4150 4035 7845 7620	4360 4240 8240 8000
224 229 234 240	<b>835</b>	<b>383</b>	<b>2530</b>				142 141 141 140	E E ZW ZW		3465 3365 6735 6540	3740 3635 7270 7055	4010 3895 7795 7565	4275 4155 8310 8065	4535 4405 8815 8560	4795 4655 9315 9045	5045 4905 9810 9525	5300 5150 10300 10000

**Erklärung der Fußnoten**

Daten nach DIN 7805/4 sowie WdK-Richtlinien 134/2, 142/2, 143/14 und 143/25

<sup>1</sup> Lastindex Einzel-/Zwillingsbereifung und Geschwindigkeitssymbol

<sup>2</sup> TT = Tube Type, TL = Tubeless

<sup>3</sup> Kraftstoffeffizienz

<sup>4</sup> Nasshaftung

<sup>5</sup> Externes Rollgeräusch (db)

<sup>6</sup> Bei Luftdruck ab 8,0 bar (116 psi) und größer, Ventilschlitz-Abdeckblech verwenden

<sup>7</sup> 3PMSF Symbol

<sup>8</sup> Verfügbar ab Q1/2023

<sup>9</sup> Verfügbar ab Q2/2023

\* Reifenvariante für „Extra Duty“-Einsätze, verfügbar in speziellen Ländern

# NACHSCHNEIDEN

Alle Semperit-Reifen, bei denen ein Nachschneiden zulässig ist, tragen in Übereinstimmung mit ECE-Regelung 54 an beiden Seitenwänden das Wort REGROOVABLE.

Die durch das Nachschneiden zusätzlich gewonnene Profiltiefe bedeutet eine erhebliche Mehrleistung.

Lkw-GS-Reifen haben in ihrem Aufbau zwischen Gürteloberkante und den Profilrillen die sogenannte Grundstärke. Diese Polsterschicht soll das Eindringen von Fremdkörpern in den Stahlgürtel und die Karkasse verhindern.

Um die Kilometerleistung noch zu erhöhen, können Lkw-Reifen nachgeschnitten werden. Neben der zusätzlich gewonnenen max. Profiltiefe muss gemäß § 36 Erläuterung 6 StVZO 4.2 eine Restgrundstärke von 2 mm erhalten bleiben.

Für Reifen, die nach Erreichen der Abfahrgrenze runderneuert werden sollen, ist das Nachschneiden nicht in jedem Fall zu empfehlen. Durch die Verringerung der Grundstärke können Fremdkörper sehr viel schneller in den Stahlgürtel eindringen und durch Beschädigung zu Rostbildung führen. Hierdurch ist dann die Eignung zur Runderneuerung z.T. stark beeinträchtigt.

Der günstigste Zeitpunkt zum Nachschneiden ist erreicht, wenn das Profil des Neureifens bis auf ca. 3 mm abgefahren ist. Der Reifen ist dann auf eine gleichmäßige Abnutzung zu kontrollieren. Blockierstellen oder unregelmäßiger Verschleiß sind zu beachten.

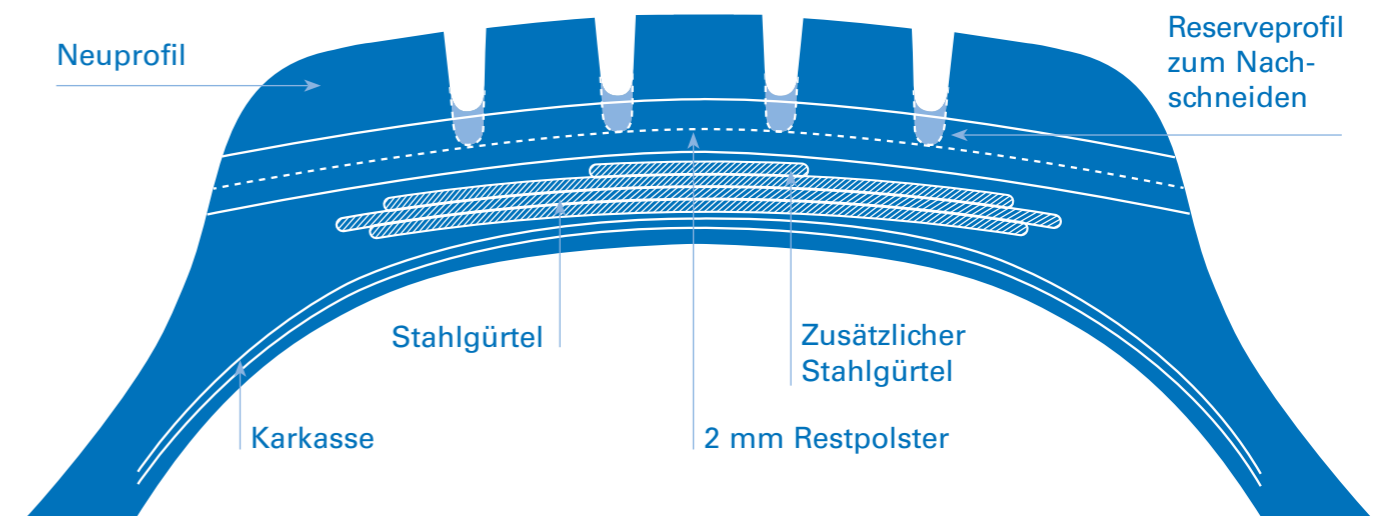
Das Nachschneiden darf nur von qualifizierten Fachkräften durchgeführt werden, um vorzeitige Ausfälle und eine Beeinträchtigung der Runderneuerungsfähigkeit der Reifen zu vermeiden.

Obwohl in einigen Ländern das Nachschneiden von KOM-100 Vorderachsreifen gesetzlich erlaubt ist, wird dies von Continental aus Sicherheitsgründen nicht empfohlen.

Für das Nachschneiden geeignete Reifen tragen die Aufschrift „Regroovable“

## Beispiel

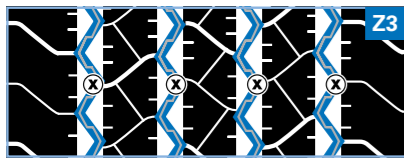
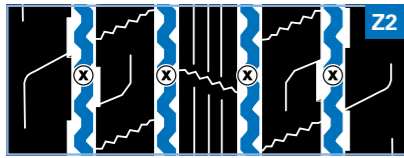
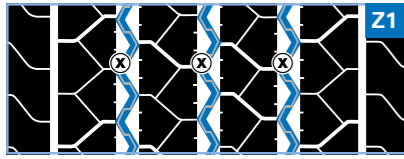
Reifengröße	315/80 R 22.5 RUNNER F2
Profiltiefe des neuen Reifens	15,3 mm
Zusätzliche Profiltiefe durch Nachschneiden	4,0 mm



# NACHSCHNEIDEN

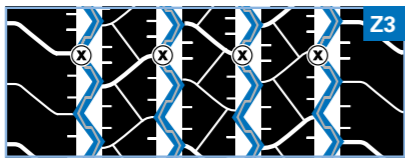
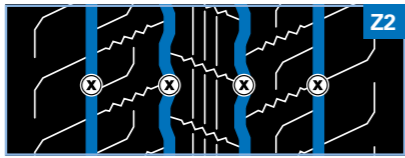
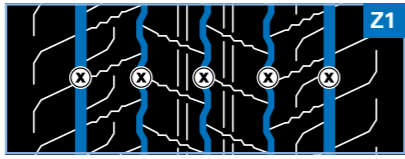
## Vorderachse

### RUNNER F2 / 17.5 / 19.5



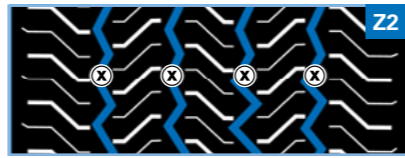
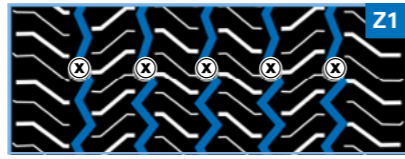
Reifengröße	Tiefe (mm)	Breite (mm)
245/70 R 17.5 <sup>21</sup>	2,0	7
205/75 R 17.5 <sup>23</sup>	2,5	7
215/75 R 17.5 <sup>22</sup>	2,0	7
225/75 R 17.5 <sup>23</sup>	2,5	7
235/75 R 17.5 <sup>22</sup>	2,5	7
8.5 R 17.5 <sup>23</sup>	2,0	7
245/70 R 19.5 <sup>23</sup>	3,0	8
285/70 R 19.5 <sup>23</sup>	3,0	9

### RUNNER F2 / 22.5



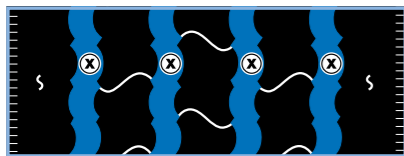
Reifengröße	Tiefe (mm)	Breite (mm)
385/55 R 22.5 <sup>21</sup>	3,0	A: 11, B: 8
315/60 R 22.5 <sup>22</sup>	3,0	A: 7, B: 4, C: 9
385/65 R 22.5 <sup>21</sup>	3,0	A: 11, B: 8
315/70 R 22.5 <sup>22</sup>	2,0	A: 10, B: 10
295/80 R 22.5 <sup>22</sup>	3,0	A: 11, B: 9
315/80 R 22.5 <sup>22</sup>	3,0	A: 10, B: 10
12 R 22.5 <sup>23</sup>	3,0	7

### WINTER F2 / 22.5



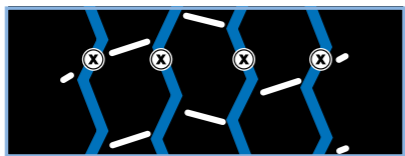
Reifengröße	Tiefe (mm)	Breite (mm)
385/55 R 22.5 <sup>21</sup>	3,0	7
385/65 R 22.5 <sup>21</sup>	3,0	7
315/70 R 22.5 <sup>22</sup>	3,0	8
295/80 R 22.5 <sup>22</sup>	3,0	7
315/85 R 22.5 <sup>22</sup>	3,0	7

### M 349 / 22.5



Reifengröße	Tiefe (mm)	Breite (mm)
275/70 R 22.5	2,5	10-12

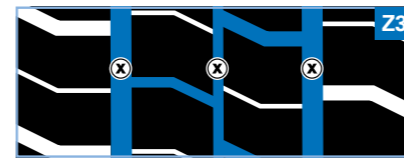
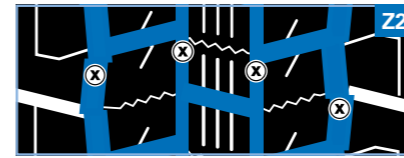
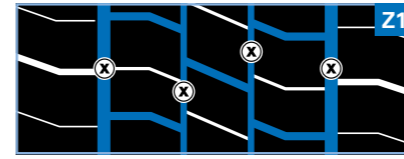
### WORKER F2 / 22.5



Reifengröße	Tiefe (mm)	Breite (mm)
315/80 R 22.5	3,0	10
13 R 22.5	3,5	10

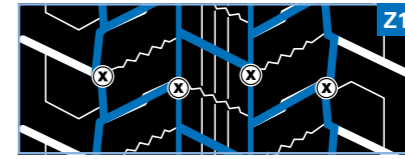
## Antriebsachse

### RUNNER D2 / 17.5 / 19.5



Reifengröße	Tiefe (mm)	Breite (mm)
245/70 R 17.5 <sup>21</sup>	2,0	A: 10, B: 5
205/75 R 17.5 <sup>23</sup>	2,5	A: 10, B: 5
215/75 R 17.5 <sup>22</sup>	2,0	A: 10, B: 5
225/75 R 17.5 <sup>23</sup>	2,5	A: 10, B: 5
235/75 R 17.5 <sup>23</sup>	2,5	A: 10, B: 5
8.5 R 17.5 <sup>23</sup>	2,0	A: 10, B: 5
245/70 R 19.5 <sup>22</sup>	3,0	A: 10, B: 5
285/70 R 19.5 <sup>22</sup>	3,0	A: 10, B: 5

### RUNNER D2 / 22.5



Reifengröße	Tiefe (mm)	Breite (mm)
315/70 R 22.5 <sup>21</sup>	2,0	A: 7, B: 5
295/80 R 22.5 <sup>21</sup>	3,0	A: 7, B: 5
315/80 R 22.5 <sup>21</sup>	3,0	A: 7, B: 5

### EURO-DRIVE / 22.5



Reifengröße	Tiefe (mm)	Breite (mm)
295/60 R 22.5	2,5	A: 8-10, B: 3-4
315/60 R 22.5	3,5	A: 8-10, B: 3-4

### M 470 / 17.5



Reifengröße	Tiefe (mm)	Breite (mm)
205/75 R 17.5	2,5	A: 6-7, B: 3-4
225/75 R 17.5	2,5	A: 6-7, B: 3-4
235/75 R 17.5	2,5	A: 6-7, B: 3-4

### M 470 / 22.5



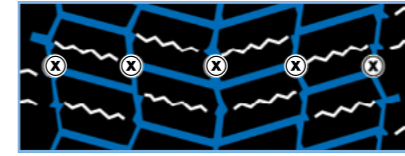
Reifengröße	Tiefe (mm)	Breite (mm)
11 R 22.5	3,5	A: 8-10, B: 3-4

### WORKER D2 / 22.5



Reifengröße	Tiefe (mm)	Breite (mm)
315/80 R 22.5	3,0	9
13 R 22.5	3,5	9

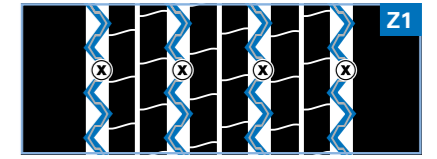
### WINTER D2+ / 22.5



Reifengröße	Tiefe (mm)	Breite (mm)
315/70 R 22.5	2,5	A: 6, B: 4
295/80 R 22.5	2,5	A: 6, B: 4
315/80 R 22.5	2,5	A: 6, B: 4

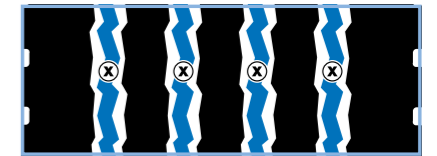
## Trailerachse

### RUNNERT2 / 19.5



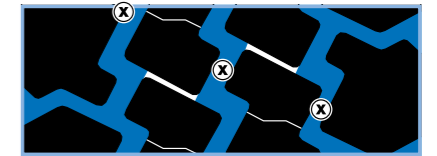
Reifengröße	Tiefe (mm)	Breite (mm)
245/70 R 19.5 <sup>21</sup>	3,0	7
285/70 R 19.5 <sup>21</sup>	3,0	7

### M 223 / 19.5



Reifengröße	Tiefe (mm)	Breite (mm)
265/70 R 19.5	3,0	8

### M 277 / 22.5



Reifengröße	Tiefe (mm)	Breite (mm)
385/65 R 22.5	3,5	10-12

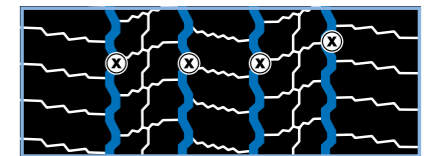
### WORKERT2 / 19.5



Reifengröße	Tiefe (mm)	Breite (mm)
265/70 R 19.5	3,0	7

## Rundumbereifung

### CITY A2 / 22.5



Reifengröße	Tiefe (mm)	Breite (mm)
275/70 R 22.5	3,0	7

